



Programme interdisciplinaire d'éducation thérapeutique et cancer bronchique

Laurence Bigay-Gamé, Laurence Azaïs, Yann Bayet, Martine Bertoia, Sophie Bouvet, Marie-Christine Campergue, Sabrina Lacroix, Christine Pedros, Julien Mazières

Unité d'oncologie thoracique, Hôpital Larrey, Centre Hospitalier Universitaire de Toulouse, France

Avec le soutien institutionnel du laboratoire Roche

Introduction

- L'accès à un programme d'éducation thérapeutique devrait être proposé à tous les patients traités pour un cancer ainsi qu'à leur famille dans le but de les aider à mieux gérer leurs traitements et symptômes afin d'améliorer la compliance, le contrôle de la maladie et leur qualité de vie.
- ETOILE est un programme d'éducation thérapeutique interdisciplinaire dédié aux patients traités pour un cancer bronchique par thérapie orale ou intra-veineuse.
- Cette étude décrit le programme d'éducation thérapeutique ETOILE et son impact sur les patients.

Objectifs

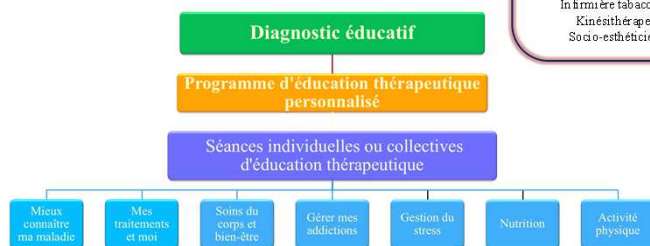
- Evaluation de la faisabilité d'un programme d'éducation thérapeutique dédié aux patients présentant un cancer bronchique.
- Améliorer la qualité de vie des patients présentant un cancer bronchique grâce à l'acquisition de compétences leur permettant de mieux gérer leur vie durant leur maladie.
- Améliorer l'observance thérapeutique et prévenir les complications en permettant aux patients d'acquérir des compétences qui leur permettront de mieux gérer leurs effets secondaires.
- Développer et / ou renforcer les compétences d'auto-soin en accord avec les recommandations de la Haute Autorité de Santé (HAS).
- Améliorer la coordination avec les professionnels de ville (médecins traitants, infirmières, pharmaciens ...).

Méthodes

- Critères d'inclusion :
 - Patients présentant un cancer bronchique
 - Age: 18 ans ou plus
 - Traités par thérapie orale ou intra-veineuse

Equipe interdisciplinaire dédiée au programme

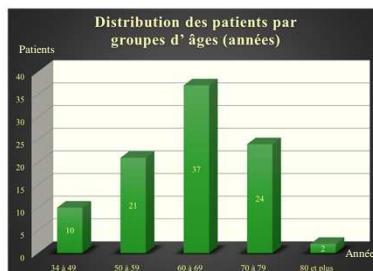
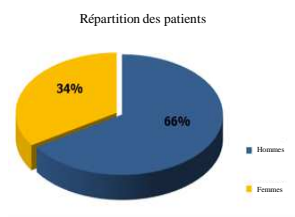
Médecin
Infirmières de coordination
Psychologue
Sophrologue
Assistante sociale
Infirmière tabacologue
Kinésithérapeute
Socio-esthéticienne



- Une réunion hebdomadaire permet de présenter et discuter des patients inclus dans le programme afin d'évaluer leurs besoins.
- Durée du programme: 3 mois
- L'évaluation des connaissances et acquis des patients est réalisée une fois le programme terminé.

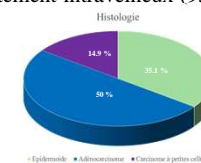
Résultats

- En 2016, 94 patients ont été inclus dans le programme d'éducation thérapeutique ETOILE.
- 582 séances d'éducation thérapeutique ont été réalisées soit une moyenne de 6 séances par patient.



Résultats

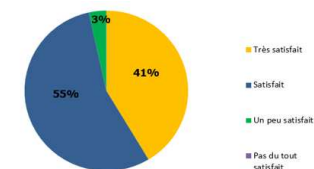
- La majorité des patients recevaient un traitement intraveineux (95.8%) comparativement à un traitement oral (4.2%).



- Répartition selon l'histologie:

- La majorité des patients avaient un cancer bronchique avancé: 96.8% de stade IIIB-IV et 3.2% de stade IIIA.

- Satisfaction vis-à-vis du programme d'éducation thérapeutique: 96 % des patients étaient satisfaits ou très satisfaits du programme.



- Evaluation de la satisfaction des patients

Le programme d'éducation thérapeutique vous a permis de:	😊	😞	Non concernés
Mieux connaître votre maladie	81%	11%	8%
Mieux connaître vos traitements	83%	7%	10%
Mieux gérer vos traitements	76%	10%	14%
Savoir gérer vos effets secondaires à domicile	76%	10%	14%
Savoir adapter votre alimentation	76%	14%	10%
Connaître vos droits et aides sociales	86%	8%	10%
Parler de votre vécu	72%	14%	14%
Vous relaxer	80%	8%	12%
Vous aider à vous sevrer du tabac	44%	4%	52%
Adapter votre activité physique	34%	35%	31%
Lutter contre la fatigue	48%	11%	41%
Prendre soin de vous et de votre corps	69%	5%	26%

Conclusion

- Proposer un programme d'éducation thérapeutique personnalisé aux patients traités pour un cancer bronchique est important tout au long de leur prise en charge même si leur pronostic reste péjoratif.
- Notre expérience montre qu'un programme d'éducation thérapeutique dédié aux patients présentant un cancer bronchique à un stade avancé est faisable et utile.
- 96 % des patients étaient satisfaits ou très satisfaits du programme ETOILE.